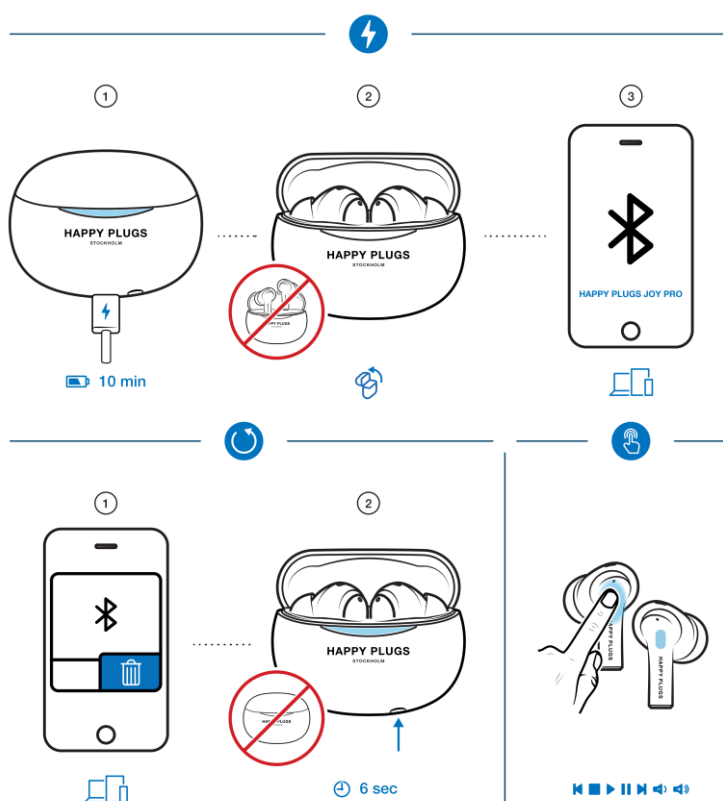


Happy Plugs Joy Pro – belaidės ausinės



PRIJUNGIMAS IR NAUDOJIMAS

1. Prieš naudodami JOY PRO įkraukite jį mažiausiai 10 minučių.
2. Atidarykite ausinių dėklą ir laikant ausines dėkle, įjunkite poravimo režimą.
3. Pasirinkite „Happy Plugs Joy Pro“ savo telefone/įrenginyje Bluetooth skiltyje. Dabar jūsų ausinės paruoštos naudoti.

ATSIJUNGIMAS NUO ĮRENGINIO

1. Ištrinti „Happy Plugs Joy Pro“ iš savo Bluetooth įrenginių sąrašo.
2. Įsitikinti, kad įkrovimo dėklas yra įkrautas. Įdėkite ausines į įkrovimo dėklą.
3. Atidarę įkrovimo dėklo dangtį paspauskite ir palaikykite 6 sekundes mygtuką įkrovimo dėklo apačioje kol LED sumirksės 4 kartus.

Ausinės dabar nustatytos iš naujo ir paruoštos susieti su jūsų įrenginiu. Tiesiog sekite „Prijungimas ir naudojimas“ žingsnius.

TRIUKŠMO SLOPINIMAS / „TRANSPARENCY“

Jūsų ausinės turi tris režimus:

„TRANSPARENCY“ režimas

„Transparency“ režimas įleidžia išorinį garsą, kad galėtumėte išgirsti, kas vyksta aplinkui. Puikiai didina sąmoningumą.

ANC režimas (aktyvus triukšmo slopinimas)

Sumažinkite nepageidaujamus ir nerimą keliančius garsus. Puikiai tinka garsioje aplinkoje.

Pagrindinis režimas

Išjunkite ANC mikrofonus ir pasikliaukite silikoniniais ausinių antgaliais dėl triukšmo slopinimo. Puikiai tinka treniruočių metu.

VALDYMAS PASPAUDIMAIS

DEŠNINĖ AUSINĖ:

- ×1 Leisti / pristabdyti
- ×2 Kitas takelis
- ×3 Ankstesnis takelis

- ×1 Atsiliepti į skambutį / Skambučio pabaiga
- ×2 Atmesti skambutį
- 2s Priimti skambutį ir baigti pirmąjį skambutį

2s Skaidrumas / ANC / Pagrindinis režimas

KAIRINĖ AUSINĖ:

- ×1 Pagarsinti
- ×2 Patildyti
- ×3 Žaidimo režimas On/Off

2s Siri / Google Assistant

ĮKROVIMO DĖKLO MYGTUKAS

- ×1 Baterijos būseną
- 6s Iš naujo nustatyti ausines

BATERIJOS LEMPUTĖ

- 0–10% Mirksinti raudona
- 10–30% Raudona
- 30–60% Šviesiai žalia
- 60–100% Žalia

Visas instrukcijas ir DUK rasite adresu:
help.happyplugs.com